

SPEED⁺AHD2.0
対応

AHD/HD-TVI対応 デジタルビデオレコーダー

DVR-04S

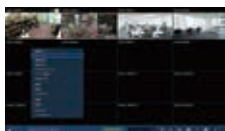


DVR-08S DVR-16S



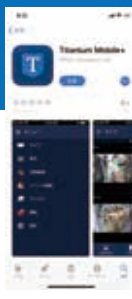
1.0Uサイズの AHDレコーダー

1.0Uサイズのコンパクトタイプ。ボタンもメニューも日本語表記。



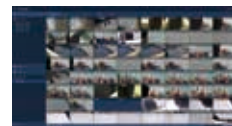
各種スマートフォン対応 DDNS対応

専用ビューワーソフトで「iPhone」「Android」などから遠隔監視、検索、再生が可能。



マルチ対応 クライアント用ソフトウェア

新しい遠隔ソフトウェアは複数拠点対応モデル。遠隔でライブ監視、録画データの検索再生、バックアップが可能。



AHD・HD-TVIとNTSC 混在可能

FULL HD映像だけでなく従来のアナログも入力可能なハイブリットタイプ。

既設ケーブル 使用可能

既設のケーブルはそのままカメラとDVRを入れ替えることでHD映像へグレードアップ。

- ▶ 録画方式H.264
- ▶ モーション機能
- ▶ ダイナミックDNS対応
- ▶ マウス対応
- ▶ 音声入/出力(1Ch/1Ch)
- ▶ USBバックアップ
- ▶ AHD:8Ch(120fps)/16Ch(240fps)

仕様

		DVR-04S	DVR-08S	DVR-16S
ビデオ				
ビデオ入力チャンネル		最大 4ch (4 BNC)	最大 8ch (8 BNC)	最大 16ch (16 BNC)
ビデオ入力タイプ		AHD, TVI, CVBS	AHD, TVI, CVBS	AHD, TVI, CVBS
入力	BNC	1080p, 720p, 960H, D1 (CVBS)	1080p, 720p, 960H, D1 (CVBS)	1080p, 720p, 960H, D1 (CVBS)
ディスプレイ出力		1 VGA, 1 HDMI	1 VGA, 1 HDMI, 1 BNC (Spot, CVBS)	1 VGA, 1 HDMI, 1 BNC (Spot, CVBS)
ディスプレイ解像度	VGA, HDMI	1920x1080, 1280x720, 1024x768	1920x1080, 1280x720, 1024x768	1920x1080, 1280x720, 1024x768
	Spot	-	1.0 Vp-p (75Ω, コンボジット)	1.0 Vp-p (75Ω, コンボジット)
フレームレート		100/120fps	200/240fps	200/240fps (解像度 1920x1080 の場合)
ディスプレイモード	VGA, HDMI	1/4 分割, シーケンス	1/4/9 分割, シーケンス	1/4/9/16 分割, シーケンス
	Spot	-	1/9 分割, シーケンス	1/16 分割, シーケンス
録画				
圧縮方式		H.264	H.264	H.264
録画解像度	BNC	1080p, 720p, 960H	1080p, 720p, 960H	1080p, 720p, 960H
録画フレームレート	メインストリーム :	100/120fps@1080p	200/240fps@1080p	200/240fps@1080p
	サブストリーム :	100/120fps@VGA	200/240fps@VGA	200/240fps@VGA
録画モード		連続(C), モーション(M), アラーム(A), C+M, C+A, M+A, C+N+A, 緊急録画	連続(C), モーション(M), アラーム(A), C+M, C+A, M+A, C+N+A, 緊急録画	連続(C), モーション(M), アラーム(A), C+M, C+A, M+A, C+N+A, 緊急録画
プリアラーム		1 秒 ~ 5 秒	1 秒 ~ 5 秒	1 秒 ~ 5 秒
ポストアラーム		5 秒 ~ 10 分	5 秒 ~ 10 分	5 秒 ~ 10 分

再生			
同時再生	1/4 分割	1/4/9 分割	1/4/9/16 分割
再生モード	再生, 逆再生 2x~64x	再生, 逆再生 2x~64x	再生, 逆再生 2x~64x
検索モード	日時, イベント, サムネイル, スマート検索 (モーション)	日時, イベント, サムネイル, スマート検索 (モーション)	日時, イベント, サムネイル, スマート検索 (モーション)

ストレージ			
内蔵 HDD	1 SATA インタフェース	2 SATA インタフェース	2 SATA インタフェース
バックアップ先	USB	USB	USB
バックアップファイル形式	AVI, H4V	AVI, H4V	AVI, H4V

ファンクション			
PTZ & OSD コントロール	RS-485, UTC	RS-485, UTC	RS-485, UTC
ユーザーインタフェース	マウス	マウス	マウス

ネットワーク			
イーサネット	1 RJ45 10/100/1000 Base-T	1 RJ45 10/100/1000 Base-T	1 RJ45 10/100/1000 Base-T
最大ネットワークスループット	無制限 (Guarantee 72Mbps, Support Bandwidth Control)	無制限 (Guarantee 144Mbps, Support Bandwidth Control)	無制限 (Guarantee 288Mbps, Support Bandwidth Control)
遠隔モニター	ウェブ, Dashboard	ウェブ, Dashboard	ウェブ, Dashboard

外部 IN / OUT			
音声	1 RCA 入力 / 1 RCA 出力, 1 HDMI	4 RCA 入力 / 1 RCA 出力, 1 HDMI	16 入力 (4ch RCA 入力+12ch D-sub) / 1 RCA 出力, 1 HDMI
アラーム	4 入力 / 1 出力 (端子台)	4 入力 / 1 出力 (端子台)	16 入力 / 1 出力 (端子台)
シリアルポート	1 RS-485 (端子台)	1 RS-485 (端子台)	1 RS-485 (端子台)
USB	2 USB (前面)	2 USB (前面)	2 USB (前面)

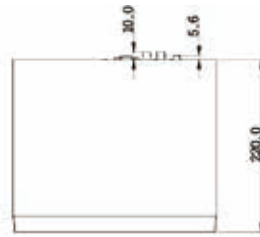
その他			
動作湿度	10 ~ 80% RH (結露無きこと)	10 ~ 80% RH (結露無きこと)	10 ~ 90% RH (結露無きこと)
動作温度	0°C ~ +40°C	0°C ~ +40°C	0°C ~ +45°C
電源	12VDC, 2A	12VDC, 3.3A	AC100~240V, 1.7A
消費電力	最大 19.2W (1HDD 含む)	最大 28.8W (2HDD 含む)	最大 41.4W (4HDD 含む)
本体サイズ (WxHxD)	260x44.5x220mm (ゴム足含まず)	375x44.9x318.2mm (ゴム足含まず)	375x45x318mm (ゴム足含まず)
本体重量	0.8Kg (HDD 含まず)	1.7Kg (HDD 含まず)	3.4Kg (HDD 含まず)

※仕様は予告なしに変更されることがあります。

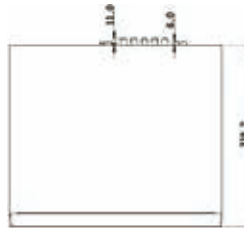
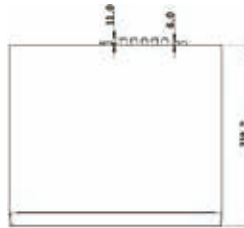
外形寸法図

本製品のモデル別製品サイズは以下の通りです。

○4ch DVR寸法



○8ch・16ch DVR寸法



設定画面

○メインメニュー設定

システム、デバイス、イベント、録画、ネットワーク関連設定及びバックアップメニューで構成されています。簡易設定の画面順から簡単に設定可能です。

- ・遠隔監視/設定/バックアップ・DDNS/NTPサポート
- ・モーション検知・カレンダー/イベント検索・プリアラーム/ポストアラーム設定
- ・録画スケジュール・セキュリティパスワード

Internet ExplorerでWeb監視

○WEB監視、検索及び設定変更

ウェブブラウザを利用して遠隔地からネットワークでレコーダーに接続し、ライブ映像の監視、録画検索、再生及びDVRの設定変更が可能です。

※上記の仕様は改良のため予告なく変更されることがあります。
【安全に関するご注意】ご使用の際には、取扱説明書をよくお読みの上、正しく設置してご使用ください。



株式会社スピードプラス

www.speedplus.co.jp

公益財団法人 日本防犯設備協会 会員

〒103-0021 東京都中央区日本橋石町4-4-11日本橋SSビル1F
TEL:03-6225-2532 FAX:03-6225-2537